



## ORGANIZAČNÍ POKYNY

### 1. Místo konání

Dům techniky Pardubice,  
nám. Republiky 2686, Pardubice  
Poloha Domu techniky včetně možnosti  
parkování je na webových stránkách  
konference <http://odcp.tym.cz>.

### 2. Vložené číni

pro nečleny SPPC 1 600,- Kč  
pro členy SPPC 1 400,- Kč  
pro nepracující důchodce 500,- Kč  
Ve vloženém jsou zahrnuty náklady na  
stravování, organizační a technické zajištění  
konference a na společenský večer.

### 3. Ubytování

Ubytování si zajišťuje a hradí každý účastník  
individuálně (přehled hotelů na webových  
stránkách <http://odcp.tym.cz>). Pro omezený  
počet zájemců můžeme rezervovat ubytování  
na vysokoškolských kolejích na Stavařově ve  
dvoulůžkových pokojích v ceně cca 300 Kč  
za noc pro 1 osobu. Cena za ubytování  
se bude hradit hotově v Kč na recepci při  
příchodu. Vzhledem k omezené kapacitě  
bude rezervace prováděna v pořadí, v jakém  
budou zaslány přihlášky včetně uhrazení  
vloženého. Proto je nutné dodržet termín  
zaslání přihlášky a úhrady vloženého. Po  
naplnění ubytovací kapacity VŠ koleji  
nebude možné Vašemu požadavku vyhovět.

**4. Zájemci o prezentaci své firmy**  
a výrobků mají možnost pronájmu stolu  
(případně stojanu) v předsálí za poplatek  
10 000,- Kč.

### 5. Poplatek za vložené, popř. prezentaci

své firmy je třeba poukázat na konto  
Společnosti průmyslu papíru a celulózy  
u Komerční banky, Spálená 51, Praha 1  
číslo účtu **51431011/0100**,  
variabilní symbol **071009**  
IBAN: CZ6001000000000051431011  
SWIFT: KOMBCZPPXXX  
Společnost průmyslu papíru a celulózy  
IČ: 00539813, DIČ: CZ00539813  
není plátcem daně z přidané hodnoty.

### 6. Přihlášky na konferenci a prezentaci

**firmy** zašlete e-mailem na adresu  
[l.belicova@seznam.cz](mailto:l.belicova@seznam.cz) nebo poštou na adresu  
Společnost průmyslu papíru a celulózy,  
L. Belicová, Novotného lávka 5,  
116 68 Praha 1 **do 30. 6. 2010**.

### 7. Informace

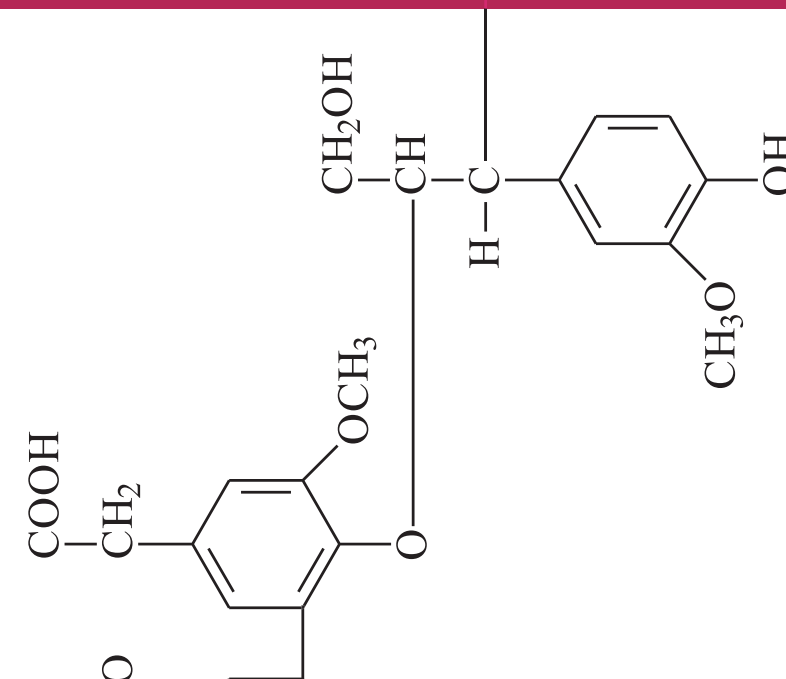
*Odborný garant:*  
prof. Ing. František Potůček, CSc.  
Ústav chemie a technologie  
makromolekulárních látek,  
Univerzita Pardubice  
e-mail: [frantisek.potucek@upce.cz](mailto:frantisek.potucek@upce.cz)

*Organizační zajištění:*  
Ludmila Belicová, tajemník SPPC  
tel.: 777 313 897  
e-mail: [l.belicova@seznam.cz](mailto:l.belicova@seznam.cz)

## Konference

## 50 LET PAPIRENSKÉHO VÝZKUMU A VÝUKY V PARDUBICÍCH

Dům techniky Pardubice  
17. – 18. září 2010





## POZVÁNKA

Oddělení dřeva, celulózy a papíru  
na Fakultě chemicko-technologické Univerzity Pardubice  
spolu se Společností průmyslu papíru a celulózy

srdečně zve na konferenci

## 50 LET PAPIRENSKÉHO VÝZKUMU A VÝUKY V PARDUBICÍCH

Dům techniky Pardubice  
17. – 18. září 2010



### Partneři konference:



JIP

heinzelpulp  
BIOCEL PASKOV A.S.



### Mediální partner:



### Tisk a grafika:

median  
tiskárna

grafické studio



### PROGRAM KONFERENCE

#### Pátek 17. 9. 2010

8.00 – 9.30

Prezence účastníků  
Video o Univerzitě Pardubice, od 8.30 hod.  
občerstvení (káva, čaj)

9.30 – 10.45

Uvítání účastníků  
I. Charvát, předseda SPPC

Slavnostní projev

I. Klimša, prezident ACP  
M. Vajs, prezident ZCPP SR  
M. Ludwig, rektor Univerzity Pardubice  
P. Lošťák, děkan Fakulty chemicko-technologické  
Univerzity Pardubice  
P. Kalenda, vedoucí Ústavu chemie a technologie  
makromolekulárních látek, Univerzita Pardubice

50 let výuky a výzkumu v oboru celulózy  
a papíru v Pardubicích

M. Milichovský, Univerzita Pardubice

Co nám katedra dala a co nám musel dát život  
F. Urban

10.45 – 11.00 přestávka

11.00 – 12.20

Lignocelulózové materiály predmet záujmu  
vzdelávania a výskumu na STU v Bratislave  
Š. Šutý, M. Vrška, S. Katuščák, K. Vizárová,  
R. Tiňo, I. Šurina, M. Jablonský, STU Bratislava

Možnosti komplexného ekologického využitia  
dreva v sulfátovej celulóžke

M. Fišerová, Š. Boháček, J. Gígac, VÚPC, a.s.,  
Bratislava

Limity úspory pary vo varnom procese

J. Fellegi, Bratislava

Zařazení tlakového difuzéru na celulóžce  
v Mondi Štětí, a. s.

J. Kindl, J. Sloup, J. Vrbová, F. Potůček\*, Mondi  
Štětí, a. s., \*Univerzita Pardubice

12.20 – 13.30 oběd

13.30 – 14.50

Kinetika napučivania recyklovaných  
buničínových vláknien

A. Geffert, J. Geffertová, TU Zvolen

Modifikácia vlastností papiera rýchlostným  
gradientom

J. Gígac, M. Fišerová, VÚPC, a.s., Bratislava

Zpracování nápojových obalů tetrapak

R. Kmeco, Papcel, a.s. Litovel

Zpracování nápojových kartonů ve  
společnosti JIP - Papírny Větrní, a. s.

J. Korčák, JIP - Papírny Větrní, a. s.

14.50 – 15.20 přestávka (káva, čaj)

15.20 – 16.20

Ceninová papírna ve Štětí

V. Sitta, I. Skotnicová, Neograph, a.s., Štětí

Metso's fiberline for 21-st Century

B. Tomis, Metso Paper ČR, s. r. o.

Rozvoj průmyslu papíru a celulózy  
v jihovýchodní Asii – hrozba nebo šance pro  
životní prostředí?

V. Benda

16.20 – 16.30 přestávka

16.30 – 17.00

Panelová diskuse Vzpomínky absolventů na  
studium specializace

Předsedající: J. Gebrtová

17.00 Zakočení konference

#### Posterová sekce

Digitalizácia, ako prostriedok sprístupnenia  
informačného fondu z vednej oblasti  
spracovania drevnej hmoty

A. Zuzánková, VÚPC, a.s., Bratislava

Využitie vlákniny z výroby bioetanolu -  
analýza vláknien

A. Pažitný, A. Russ, Š. Boháček, VÚPC, a.s.,  
Bratislava

Displacement washing of beech pulp fibre  
pads

J. Miklík, F. Potůček, University of Pardubice

Vliv složení oxidované celulózy na její  
houževnatosti

V. Hejlová, M. Milichovský, Univerzita Pardubice

Nové metody testování antikorozní účinnosti  
inhibitorů aplikovaných na papír

J. Gojny, J. Trčková\*, Univerzita Pardubice,  
\*Neograph, a.s., Štětí

Colloidal-surface sorption characteristics of  
oxycellulose

M. Filipi, M. Milichovský, University of Pardubice

Hygroskopicitá papírenských výrobků  
z hlediska jejich složení

B. Češek, Univerzita Pardubice

Modelling of displacement washing of pulp  
bed

S. Arora, F. Potůček\*, Punjabi University, Patiala,  
India, \*University of Pardubice

19.30 – 24.00 Společenský večer

#### Sobota 18. 9. 2010

8.30 – 12.00

Prohlídka nové budovy Fakulty chemicko-  
technologické na Stavařově a laboratoří  
oddělení dřeva, celulózy a papíru  
v technologickém pavilonu v Doubravících.

### PŘIHLÁŠKA

Přihlašujeme závazně na konferenci

### 50 LET PAPIRENSKÉHO VÝZKUMU A VÝUKY V PARDUBICÍCH

Pardubice 17.–18. 9. 2010

paní / pana .....

firma .....

IČ/DIČ .....

kontaktní osoba .....

telefon .....

e-mail .....

Prosím zaškrtněte ano ne

zúčastním se konference 17. 9.

zúčastním se společenského večera

zúčastním se exkurze v sobotu 18. 9.

mám zájem o prezentaci firmy

Požadujeme zajištění ubytování na VŠ koleji pro:

paní / pana .....

16./17. 9. 2010

17./18. 9. 2010

18./19. 9. 2010

podpis .....

razítko